

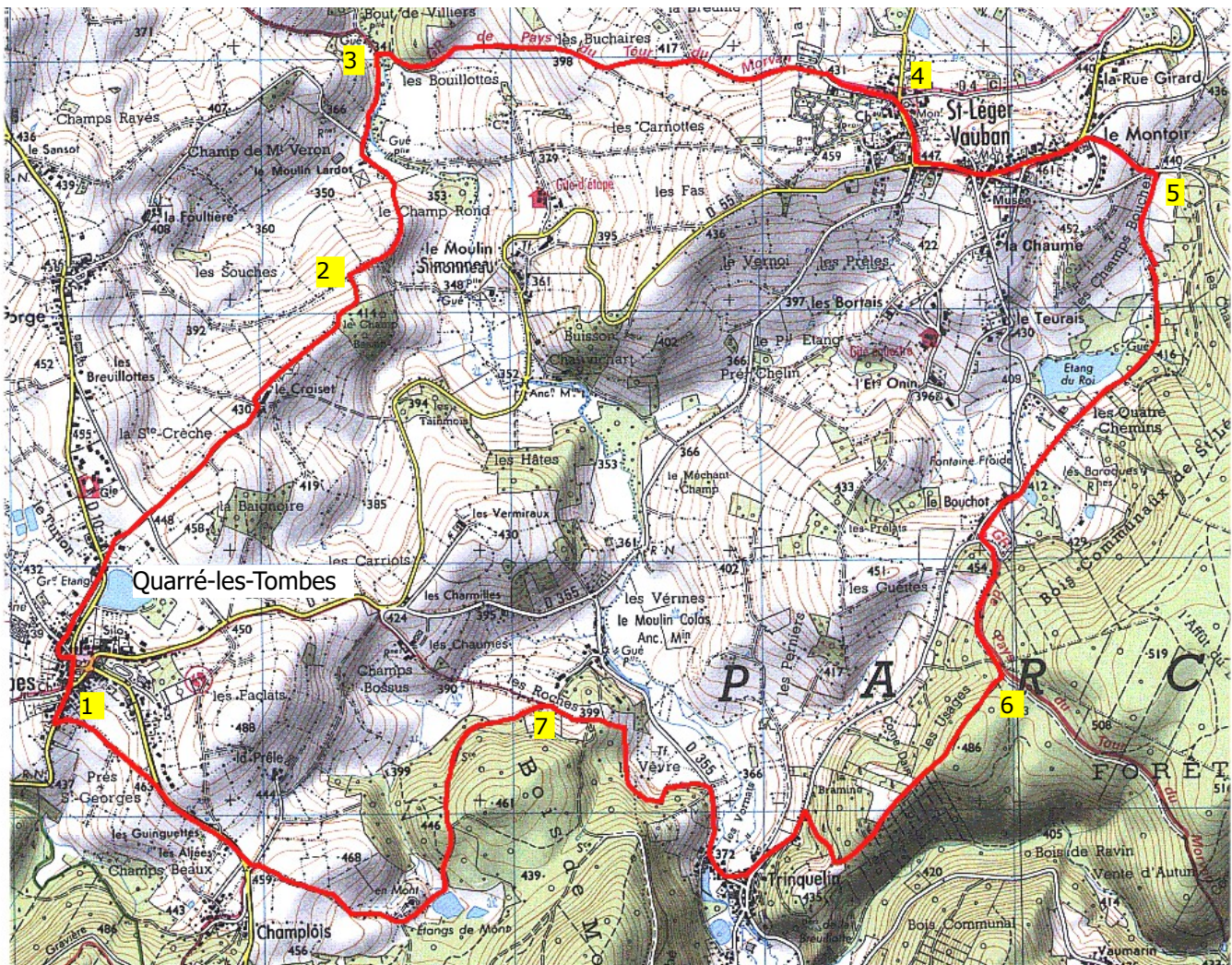
Sur les pas de Vauban

Départ : Quarré-les-Tombes

15,3 km

Dénivelé : 382 m

3h 30 min



D'après la carte IGN 2822 OT Quarré-les-Tombes

1) A Quarré, suivre le balisage jaune. Partir devant l'église et descendre la rue de l'Étang jusqu'à la station service. Tourner à gauche. Suivre la route sur 50 m et tourner à droite pour prendre le chemin du Croiset. Au Croiset, tourner à gauche puis aussitôt à droite pour continuer Nord-Est.

2) Laisser le chemin qui arrive de la gauche puis virer à gauche 200 m plus loin. Au Moulin Lardot (ferme), tourner 2 fois à droite et suivre la rivière.

3) A l'intersection, tourner à droite pour passer sur le pont et suivre les **balises jaune et rouge** du GRP « tour de l'Avallonnais direction St Léger ». Le chemin empierré monte jusqu'à St Léger-Vauban.

4) A l'église, tourner à droite. Au puits, tourner à gauche (rue Marc Hénard). Sur la place (statue de Vauban et **musée intéressant**), prendre la direction de Rouvray. Après le n°16, emprunter pendant 30 m la rue des Guinguettes puis à droite le chemin goudronné des Champs Brions.

5) En arrivant sur la route, tourner à gauche et à quelques mètres, prendre à droite le sentier GRP balisé jaune et rouge. Traverser une route près d'une maison puis rejoindre une autre route et tourner à gauche. Au

Bouchot, dans le virage, continuer tout droit. A la dernière maison, bifurquer à gauche et prendre à droite une large piste forestière empierrée et montante.

6) Quitter le GRP, tourner à droite et suivre désormais le **balisage jaune**. Tourner à gauche sur la route qui descend à Trinquelin. Dans le hameau, tourner à droite à la croix, passer le pont sur le Trinquelin et après le hangar, prendre à gauche le chemin qui longe la lisière de la forêt.

7) Au croisement, tourner à gauche en suivant le balisage **PR22**. Passer sur la digue de l'étang de Mont et continuer le chemin qui monte jusqu'à une petite route. Prendre à gauche sur 30 m, puis à droite sur la D10 près du hameau de Champlois.

ATTENTION ! la route est passagère.

2 possibilités s'offrent au randonneur :

❶ suivre le balisage jaune : 500m sur la route jusqu'au panneau « Quarré-les-Tombes » et prendre à gauche le chemin jusqu'au garage. Tourner à droite pour rejoindre la place.

❷ suivre la route pendant 200m puis prendre à droite le chemin qui monte. A proximité des terrains de sports, prendre le passage dans la haie à gauche, longer les tennis et traverser le parc communal jusqu'à la place.